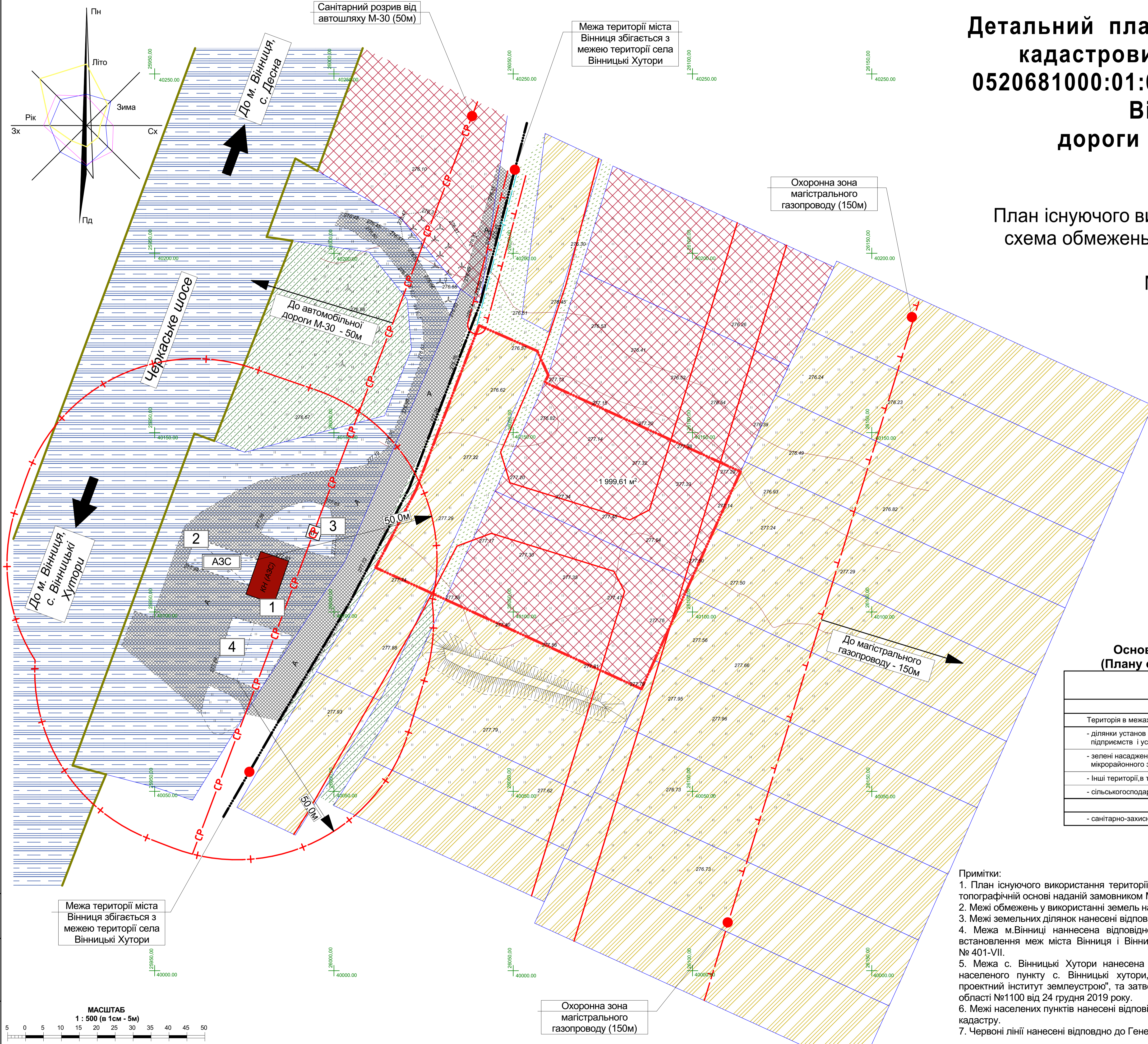


Детальний план території в межах земельних ділянок з кадастровими номерами: 0520681000:01:007:0142, 0520681000:01:007:0217, 0520681000:01:007:0091 в межах с. Вінницькі Хутори та дублюючої дороги вздовж Черкаського шосе м. Вінниці

УМОВНІ ПОЗНАЧЕННЯ

План існуючого використання території та схема обмежень у використанні земель

М 1:500



Основні техніко-економічні показники (Плану сучасного використання території)

Показники	Одиниця виміру.	Існуючий стан
Територія		
Територія в межах проекту, у тому числі:	га/%	0,5560 / 100
- ділянки установ і підприємств обслуговування (крім підприємств і установ мікрорайонного значення)	га/%	0,4000/ 71,94
- зелені насадження (крім зелених насаджень мікрорайонного значення)	га/%	0,0335 / 6,03
- інші території, в тому числі:	га/%	0,1225 / 22,03
- сільськогосподарського призначення	га/%	0,1225 / 22,03
Охорона навколишнього середовища		
- санітарно-захисні зони (розриви), всього	га	0,0289

- Примітки:
- План існуючого використання території та схема обмежень у використанні земель виконана на топографічній основі наданій замовником М 1:500.
 - Межі обмежень у використанні земель нанесені відповідно до норм діючого законодавства.
 - Межі земельних ділянок нанесені відповідно до Державного земельного кадастру.
 - Межа м.Вінниці нанесена відповідно до постанови Верховної Ради України Про зміну і встановлення меж міста Вінниця і Вінницького району Вінницької області 13 травня 2015 року № 401-VII.
 - Межа с. Вінницькі Хутори нанесена відповідно до проекту землеустрою щодо зміни меж населеного пункту с. Вінницькі хутори, розробленого ДП "Вінницький науково-дослідний та проектний інститут землеустрою", та затверджений рішенням Вінницької районної ради Вінницької області №1100 від 24 грудня 2019 року.
 - Межі населених пунктів нанесені відповідно до відомостей які внесені до Державного земельного кадастру.
 - Червоні лінії нанесені відповідно до Генерального плану с. Вінницькі Хутори.

Позн. існ.	Назва
Межі	
— — — — —	Межі населених пунктів
— — — — —	Межа території що проектується (Межа ДПТ)
□	Межі сформованих земельних ділянок
— — — — —	Смуга відведення автомобільної дороги (М-30)
Функціональне використання територій	
□	Територія транспортної інфраструктури
□	Територія громадського призначення
□	Територія сільськогосподарського призначення
□	Територія зелених насаджень спеціального призначення
□	Територія зелених насаджень загального користування
Обмеження у використанні земель	
— — — — —	Охоронна зона
— — — — —	Санітарно-захисна зона
— — — — —	Червоні лінії
— — — — —	Санітарний розрив автошляху М-30
Будівлі та споруди	
■	Будівля громадська (будівля АЗС)
□	Навіс (навіс над ПРК)
□	Не житлова будівля
Вулиці та дороги	
□	Вулиці та дороги із твердим асфальтобетонним покриттям
Об'єкти дорожнього сервісу	
□	АЗС
Інженерні мережі	
— — — — —	Мережі газопроводу

Експлікація будівель і споруд

№ за Планом	Назва
1	Автозаправна станція "АНР" (будівля операторської)
2	Навіс над ПРК
3	Нежитлова будівля, що входить до складу АЗС
4	Підземні резервуари палива

19 - ДПТ - 2024					
Детальний план території в межах земельних ділянок з кадастровими номерами: 0520681000:01:007:0142, 0520681000:01:007:0217, 0520681000:01:007:0091 в межах с. Вінницькі Хутори та дублюючої дороги вздовж Черкаського шосе м. Вінниці					
Зм.	Кіл.уч.	Арк.	Недк.	Підпис	Дата
Розробив	Мальований	Мальований			2024
Детальний план території			Стадія	Аркуш	Аркушів
Схема сучасного використання території та схема існуючих обмежень у використанні земель			ДПТ	2	-
М 1:500			ТОВ "Просторове планування"		

Лист. № зм. Підпис Дата Зам. №, №

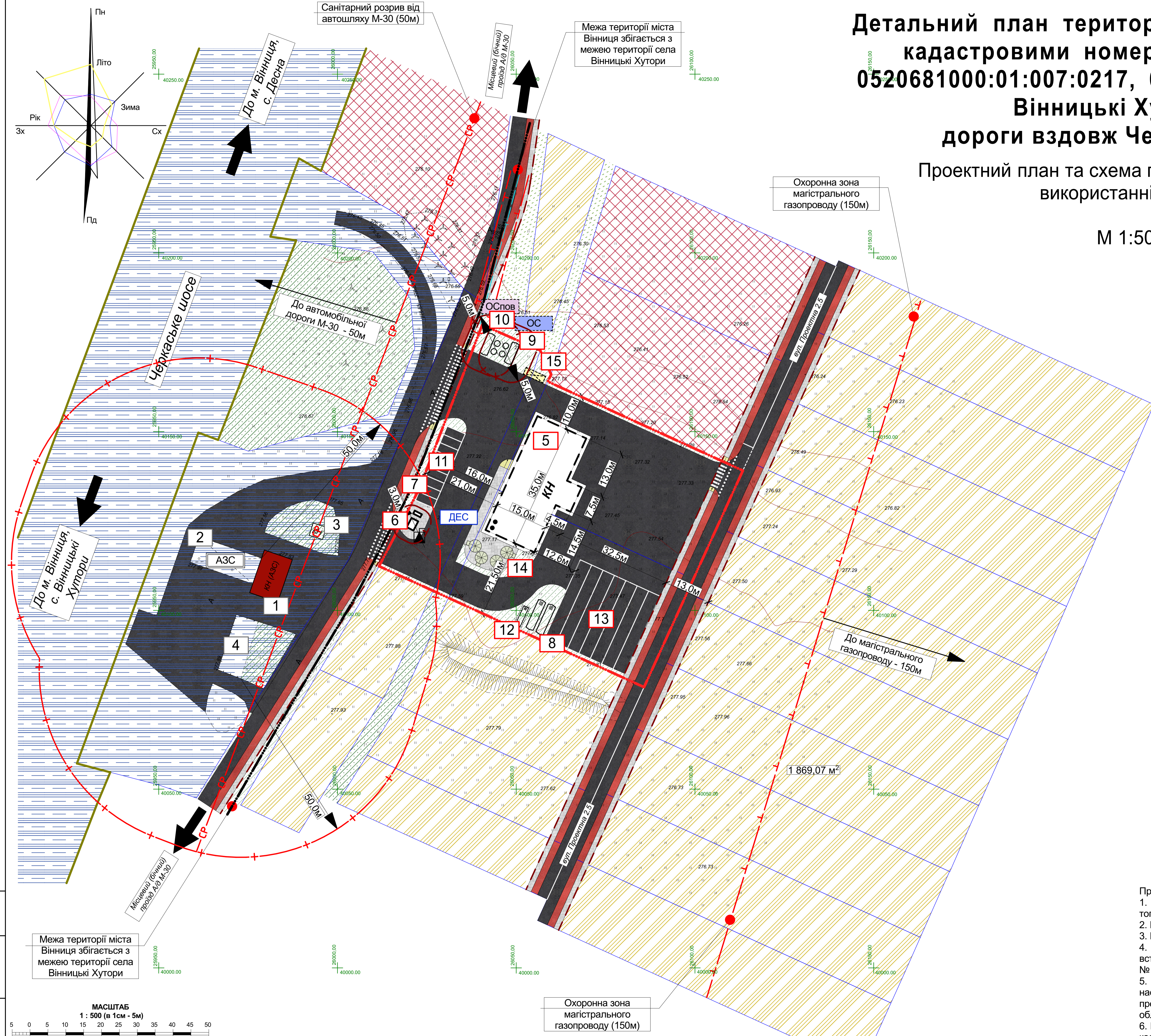
МАСШТАБ 1 : 500 (в 1см - 5м)

0 5 10 15 20 25 30 35 40 45 50

Детальний план території в межах земельних ділянок з кадастровими номерами: 0520681000:01:007:0142, 0520681000:01:007:0217, 0520681000:01:007:0091 в межах с. Вінницькі Хутори та дублюючої дороги вздовж Черкаського шосе м. Вінниці

Проектний план та схема проектних обмежень у використанні земель

М 1:500



Експлікація будівель і споруд

№ за Планом	Назва	Поверх	Площа забудови	Примітки
Будівлі та споруди за межами території проєктування				
1	Автозаправна станція "АНР" (будівля операторської)	1	104,60	Ст. вогнестійкості - IIIа
2	Навіс над ПРК	1	140,40	
3	Нежитлова будівля, що входить до складу АЗС	1	14,00	
4	Підземні резервуари палива	підзем.		
Будівлі та споруди в межах території проєктування				
5	Будівля з адміністративними приміщеннями, сервісним центром обслуговування клієнтів, приміщенням пожежного поста та боксами з комп'ютерної діагностики електроніки автотранспортних засобів	2	525,00	Ст. вогнестійкості - II
6	Трансформаторна підстанція закритого типу	1	6,00	
7	Дизельгенератор	споруд.	2,00	
8	Група протипожежних резервуарів (150+150м³)	підзем.	60,00	
9	Очисні споруди господарської каналізації	підзем.	25,00	
10	Очисні споруди дощових і талих вод	підзем.	25,00	
11	Парковка на 9 автомобілів	-	135,00	
12	Резервуар технічного водопостачання (50м³)	-	15,00	
13	Парковка на 7 для великогабаритного автотранспорту	-	365,00	
14	Майданчик для відпочинку/очікування клієнтів	-	115,00	
15	Майданчик для збору ТПВ	-	10,00	

Техніко-економічні показники

№ за Планом	Назва	Од. вим.	Показник	Примітки
1	Будівля з адміністративними приміщеннями, сервісним центром обслуговування клієнтів, приміщенням пожежного поста та боксами з комп'ютерної діагностики електроніки автотранспортних засобів	м²	525,00	Ст. вогнестійкості - II
2	Висота будівлі	м	6	
3	Поверховість	пов.	2	
4	Кількість постів обслуговування	пост.	2	
5	Кількість робочих місць	місце	до 15	
6	Кількість паркувальних місць	місце	15	
7	Майданчик для роздільного збору ТПВ	конт.	3	
8	Група протипожежних резервуарів	м³	300,00	
9	Резервуар технічного водопостачання	м³	50,00	
10	Відсоток забудови	%	до 30	

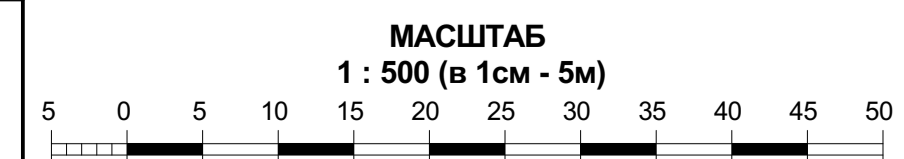
- Примітки:
- План існуючого використання території та схема обмежень у використанні земель виконана на топографічній основі наданій замовником М 1:500.
 - Межі обмежень у використанні земель нанесені відповідно до норм діючого законодавства.
 - Межі земельних ділянок нанесені відповідно до Державного земельного кадастру.
 - Межа м.Вінниці нанесена відповідно до постанови Верховної Ради України Про зміну і встановлення меж міста Вінниці і Вінницького району Вінницької області 13 травня 2015 року № 401-VII.
 - Межа с. Вінницькі Хутори нанесена відповідно до проекту землеустрою щодо зміни меж населеного пункту с. Вінницькі хутори, розробленого ДП "Вінницький науково-дослідний та проектний інститут землеустрою", та затвердженого рішенням Вінницької районної ради Вінницької області №1100 від 24 грудня 2019 року.
 - Межі населених пунктів нанесені відповідно до відомостей які внесені до Державного земельного кадастру.

УМОВНІ ПОЗНАЧЕННЯ

Позн. іст.	Позн. проєкт.	Назва
Межі		
		Межі населених пунктів
		Межа території що проєктується (Межа ДПТ)
		Межі сформованих земельних ділянок
		Смуга відведення автомобільної дороги (М-30)
Функціональне призначення територій		
		Територія транспортної інфраструктури
		Територія громадського призначення
		Територія сільськогосподарського призначення
		Територія зелених насаджень спеціального призначення
		Територія зелених насаджень загального користування
Обмеження у використанні земель		
		Охоронна зона
		Санітарно-захисна зона
		Червоні лінії
		Санітарний розрив автошляху М-30
Будівлі та споруди		
		Будівля громадська (будівля АЗС)
		Навіс (навіс над ПРК)
		Не житлова будівля
		Проектна будівля
		Зона відпочинку (очікування для клієнтів)
		Контейнерний майданчик
Вулиці та дороги		
		Вулиці та дороги із твердим асфальтобетонним покриттям
		Тротуари/ пішохідні доріжки
		Велосипедні доріжки
		Місця пониження тротуару для забезпечення потреб МГН
		Пішохідні та велосипедні переходи
Об'єкти дорожнього сервісу		
		Автозаправна станція
Інженерні споруди		
		Трансформаторна підстанція закритого типу
		Деельна електростанція
		Очисні споруди поверхневих стоків
		Очисні споруди господарської каналізації
		Група протипожежних резервуарів
		Резервуар технічного водопостачання
Інженерні мережі		
		Мережі газопроводу

Зм.		Кл.уч.		Арх.		Нідз.		Підпис.		Дата.	
Розробив		Мальований		Мальований		Мальований		Мальований		2024	
Детальний план території в межах земельних ділянок з кадастровими номерами: 0520681000:01:007:0142, 0520681000:01:007:0217, 0520681000:01:007:0091 в межах с. Вінницькі Хутори та дублюючої дороги вздовж Черкаського шосе м. Вінниці										Стадія: Архив Архив: Архив ДПТ: 3	
Проектний план та схема проектних обмежень у використанні земель М 1:500										ТОВ "Просторове планування"	

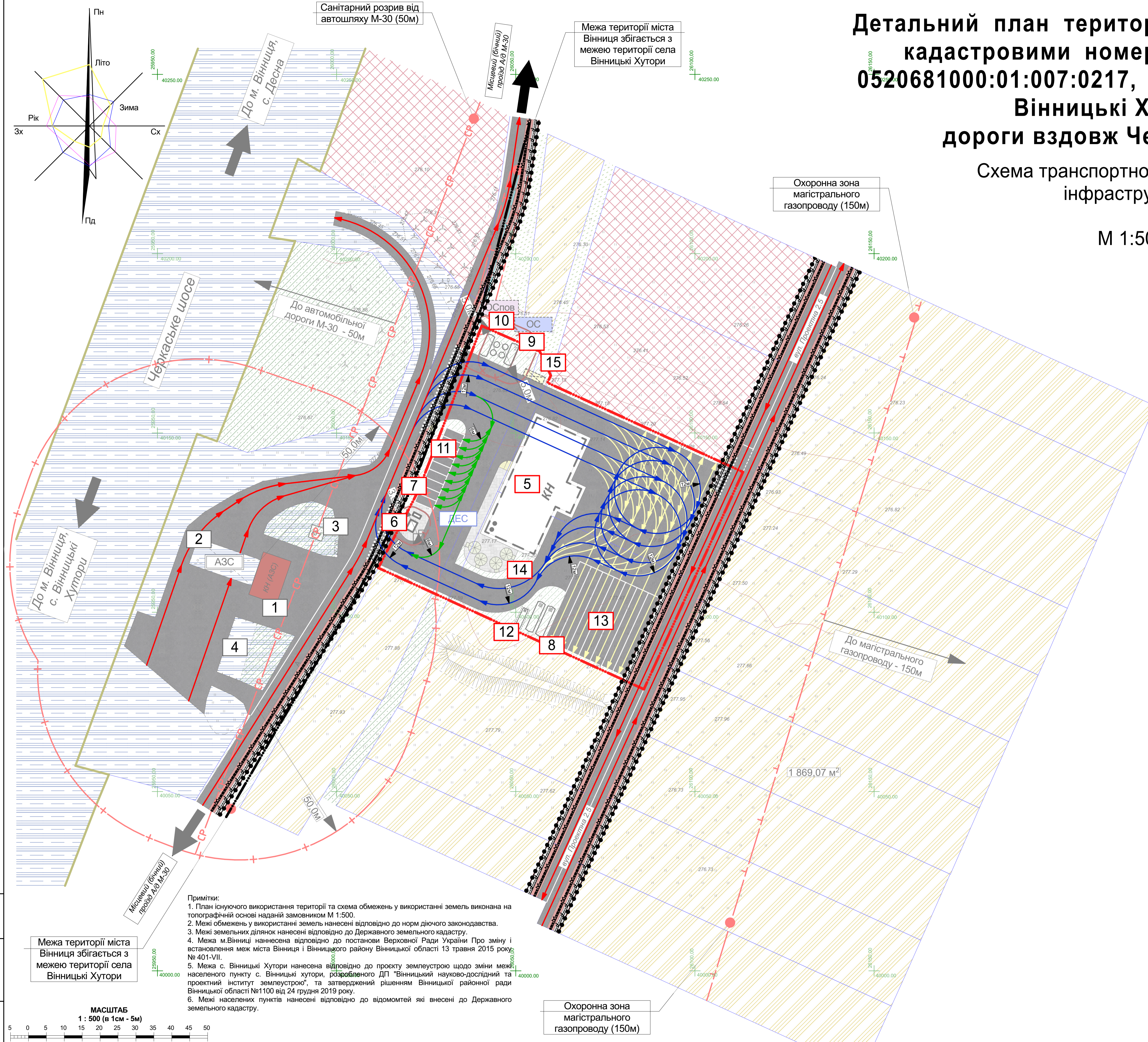
Лист № 01/24
Площа ділянки
Зем. інв. №



Детальний план території в межах земельних ділянок з кадастровими номерами: 0520681000:01:007:0142, 0520681000:01:007:0217, 0520681000:01:007:0091 в межах с. Вінницькі Хутори та дублюючої дороги вздовж Черкаського шосе м. Вінниці

Схема транспортної мобільності та інфраструктури

М 1:500



Експлікація будівель і споруд

№ за Планом	Назва	Поверх	Площа забудови	Примітки
Будівлі та споруди за межами території проєктування				
1	Автозаправна станція "АНР" (будівля операторської)	1	104,60	Ст. вогнестійкості - IIIа
2	Навіс над ПРК	1	140,40	
3	Нежитлова будівля, що входить до складу АЗС	1	14,00	
4	Підземні резервуари палива	підзем.		
Будівлі та споруди в межах території проєктування				
5	Будівля з адміністративними приміщеннями, сервісним центром обслуговування клієнтів, приміщенням пожежного поста та боксами з комп'ютерної діагностики електроніки автотранспортних засобів	2	525,00	Ст. вогнестійкості - II
6	Трансформаторна підстанція закритого типу	1	6,00	
7	Дизельгенератор	споруд.	2,00	
8	Група протипожежних резервуарів (150+150м³)	підзем.	60,00	
9	Очисні споруди господарської каналізації	підзем.	25,00	
10	Очисні споруди дощових і талих вод	підзем.	25,00	
11	Парковка на 9 автомобілів	-	135,00	
12	Резервуар технічного водопостачання (50м³)	-	15,00	
13	Парковка на 7 для великогабаритного автотранспорту	-	365,00	
14	Майданчик для відпочинку/очікування клієнтів	-	115,00	
15	Майданчик для збору ТПВ	-	10,00	

Техніко-економічні показники

№ за Планом	Назва	Од. вим.	Показник	Примітки
1	Будівля з адміністративними приміщеннями, сервісним центром обслуговування клієнтів, приміщенням пожежного поста та боксами з комп'ютерної діагностики електроніки автотранспортних засобів	м²	525,00	Ст. вогнестійкості - II
2	Висота будівлі	м	6	
3	Поверховість	пов.	2	
4	Кількість постів обслуговування	пост.	2	
5	Кількість робочих місць	місце	до 15	
6	Кількість паркувальних місць в тому числі для МГН	місце	15	
7	Майданчик для роздільного збору ТПВ	конт.	3	
8	Група протипожежних резервуарів	м³	300,00	
9	Резервуар технічного водопостачання	м³	50,00	
10	Відсоток забудови	%	до 30	

Основні напрямки руху

	Напрямок руху транзитного транспорту
	Напрямок руху великогабаритного транспорту
	Напрямок руху легкового транспорту
	Напрямок руху для заїзду/ виїзду із парковки
	Основні шляхи руху пішоходів
	Основні шляхи руху маломобільних груп населення
	Основні шляхи руху велосипедистів

УМОВНІ ПОЗНАЧЕННЯ

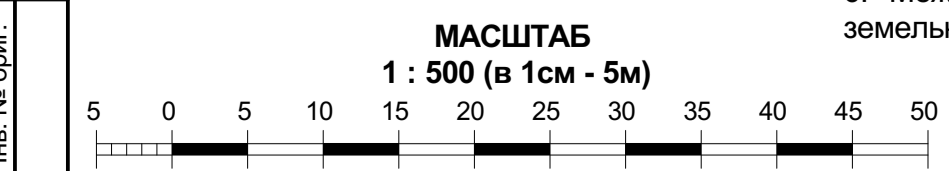
Позн. іст.	Позн. проєкт.	Назва
Межі		
		Межі населених пунктів
		Межа території що проєктується (Межа ДПТ)
		Межі сформованих земельних ділянок
		Смуга відведення автомобільної дороги (М-30)
Функціональне призначення територій		
		Територія транспортної інфраструктури
		Територія громадського призначення
		Територія сільськогосподарського призначення
		Територія зелених насаджень спеціального призначення
		Територія зелених насаджень загального користування
Обмеження у використанні земель		
		Охоронна зона
		Санітарно-захисна зона
		Червоні лінії
		Санітарний розрив автошляху М-30
Будівлі та споруди		
	К	Будівля громадська (будівля АЗС)
		Навіс (навіс над ПРК)
	КН	Не житлова будівля
	КН	Проектна будівля
		Зона відпочинку (очікування для клієнтів)
		Контейнерний майданчик
Вулиці та дороги		
		Вулиці та дороги із твердим асфальтобетонним покриттям
		Тротуари/ пішохідні доріжки
		Велосипедні доріжки
		Місця пониження тротуару для забезпечення потреб МГН
		Пішохідні та велосипедні переходи
Об'єкти дорожнього сервісу		
	АЗС	Автозаправна станція
Інженерні споруди		
		Трансформаторна підстанція закритого типу
	ДЕС	Деzielна електростанція
	ОСпов	Очисні споруди поверхневих стоків
	ОС	Очисні споруди господарської каналізації
		Група протипожежних резервуарів
		Резервуар технічного водопостачання
Інженерні мережі		
	Г	Мережі газопроводу

Примітки:

- План існуючого використання території та схема обмежень у використанні земель виконана на топографічній основі наданій замовником М 1:500.
- Межі обмежень у використанні земель нанесені відповідно до норм діючого законодавства.
- Межі земельних ділянок нанесені відповідно до Державного земельного кадастру.
- Межа м.Вінниці нанесена відповідно до постанови Верховної Ради України Про зміну і встановлення меж міста Вінниці і Вінницького району Вінницької області 13 травня 2015 року № 401-VII.
- Межа с. Вінницькі Хутори нанесена відповідно до проєкту землеустрою щодо зміни меж населеного пункту с. Вінницькі хутори, розробленого ДП "Вінницький науково-дослідний та проєктний інститут землеустрою", та затвердженого рішенням Вінницької районної ради Вінницької області №1100 від 24 грудня 2019 року.
- Межі населених пунктів нанесені відповідно до відомостей які внесені до Державного земельного кадастру.

19 - ДПТ - 2024					
Зм.	Кіп.уч.	Арх.	Нідок.	Підпис.	Дата
Розробив	Мальований				2024
Детальний план території в межах земельних ділянок з кадастровими номерами: 0520681000:01:007:0142, 0520681000:01:007:0217, 0520681000:01:007:0091 в межах с. Вінницькі Хутори та дублюючої дороги вздовж Черкаського шосе м. Вінниці Детальний план території М 1:500 Схема транспортної мобільності та інфраструктури					
Стадія	Арх.уш.	Арх.уш.	Арх.уш.		
ДПТ	5			ТОВ "Просторове планування"	

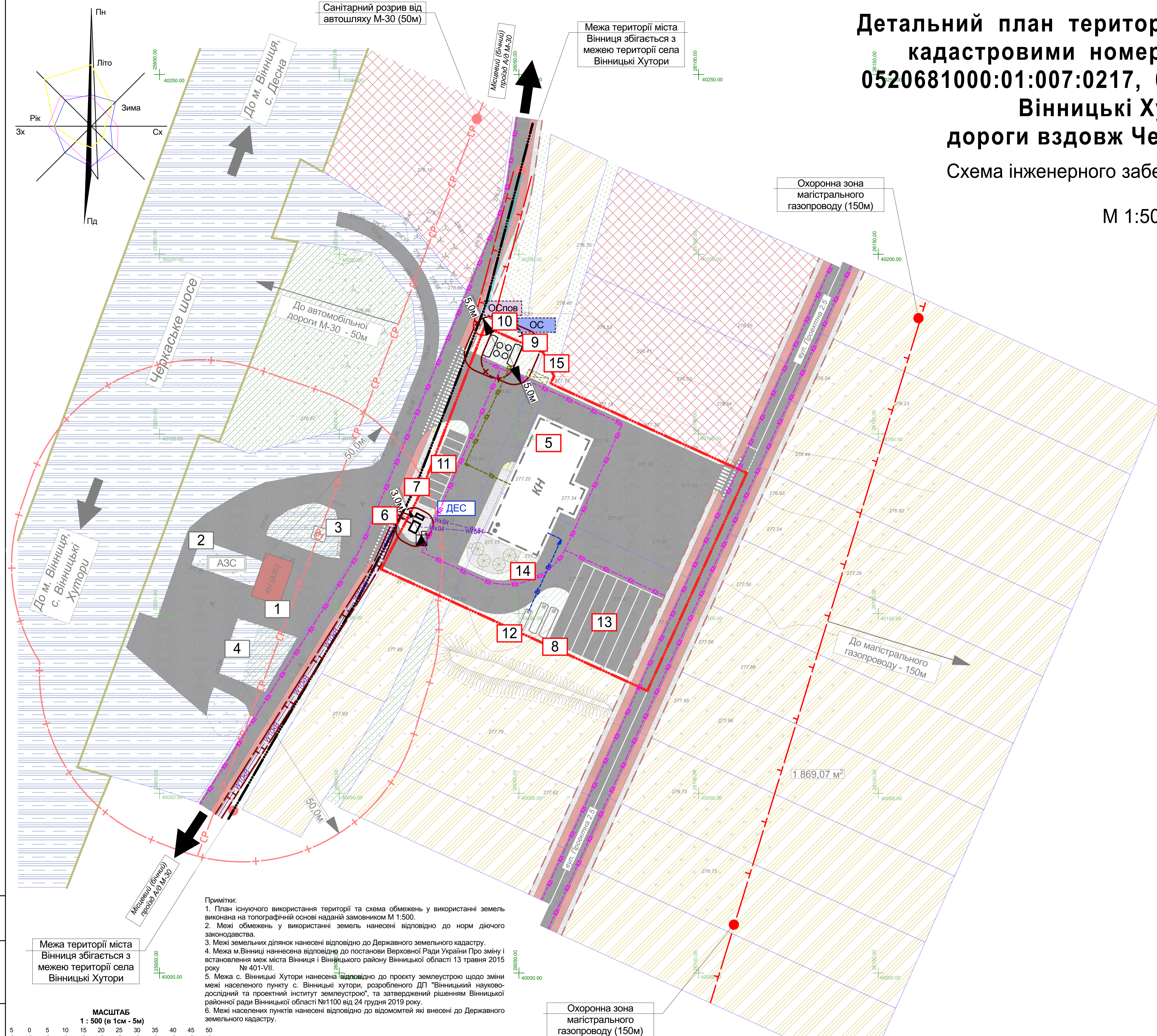
Лист № 01/24
Площа ділянки
Зем. інв. №



Детальний план території в межах земельних ділянок з кадастровими номерами: 0520681000:01:007:0142, 0520681000:01:007:0217, 0520681000:01:007:0091 в межах с. Вінницькі Хутори та дублюючої дороги вздовж Черкаського шосе м. Вінниці

Схема інженерного забезпечення території

М 1:500



УМОВНІ ПОЗНАЧЕННЯ

Позн. іст.	Позн. проєкт.	Назва
Межі		
		Межі населених пунктів
		Межа території що проєктується (Межа ДПТ)
		Межі сформованих земельних ділянок
		Смуга відведення автомобільної дороги (М-30)

Функціональне призначення територій		
		Територія транспортної інфраструктури
		Територія громадського призначення
		Територія сільськогосподарського призначення
		Територія зелених насаджень спеціального призначення
		Територія зелених насаджень загального користування

Обмеження у використанні земель		
		Охоронна зона
		Санітарно-захисна зона
		Червоні лінії
		Санітарний розрив автошляху М-30

Будівлі та споруди		
		Будівля громадська (будівля АЗС)
		Навіс (навіс над ПРК)
		Не житлова будівля
		Проектна будівля
		Зона відпочинку (очікування для клієнтів)
		Контейнерний майданчик

Вулиці та дороги		
		Вулиця та дороги із твердим асфальтобетонним покриттям
		Тротуари/ пішохідні доріжки
		Велосипедні доріжки
		Місця пониження тротуару для забезпечення потреб МГН
		Пішохідні та велосипедні переходи

Об'єкти дорожнього сервісу		
		Автозаправна станція

Інженерні споруди		
		Трансформаторна підстанція закритого типу
		Дезельна електростанція
		Очисні споруди поверхневих стоків
		Очисні споруди господарської каналізації
		Група протипожежних резервуарів
		Резервуар технічного водопостачання

Експлікація будівель і споруд

№ за Планом	Назва	Поверх	Площа забудови	Примітки
Будівлі та споруди за межами території проєктування				
1	Автозаправна станція "АНР" (будівля операторської)	1	104,60	Ст. вогнестійкості - IIIa
2	Навіс над ПРК	1	140,40	
3	Нежитлова будівля, що входить до складу АЗС	1	14,00	
4	Підземні резервуари палива	підзем.		
Будівлі та споруди в межах території проєктування				
5	Будівля з адміністративними приміщеннями, сервісним центром обслуговування клієнтів, приміщенням пожежного поста та боксами з комп'ютерної діагностики електроніки автотранспортних засобів	2	525,00	Ст. вогнестійкості - II
6	Трансформаторна підстанція закритого типу	1	6,00	
7	Дизельгенератор	споруд.	2,00	
8	Група протипожежних резервуарів (150+150м³)	підзем.	60,00	
9	Очисні споруди господарської каналізації	підзем.	25,00	
10	Очисні споруди дощових і талих вод	підзем.	25,00	
11	Парковка на 9 автомобілів	-	135,00	
12	Резервуар технічного водопостачання (50м³)	-	15,00	
13	Парковка на 7 для великогабаритного автотранспорту	-	365,00	
14	Майданчик для відпочинку/очікування клієнтів	-	115,00	
15	Майданчик для збору ТПВ	-	10,00	

Техніко-економічні показники

№ за Планом	Назва	Од. вим.	Показник	Примітки
1	Будівля з адміністративними приміщеннями, сервісним центром обслуговування клієнтів, приміщенням пожежного поста та боксами з комп'ютерної діагностики електроніки автотранспортних засобів	м²	525,00	Ст. вогнестійкості - II
2	Висота будівлі	м	6	
3	Поверховість	пов.	2	
4	Кількість постів обслуговування	пост.	2	
5	Кількість робочих місць	місце	до 15	
6	Кількість паркувальних місць в тому числі для МГН	місце	15	
7	Майданчик для роздільного збору ТПВ	конт.	3	
8	Група протипожежних резервуарів	м³	300,00	
9	Резервуар технічного водопостачання	м³	50,00	
10	Відсоток забудови	%	до 30	

Інженерні мережі

	Мережі газопроводу
	Кабельна лінія електропередач - 10кВ
	Кабельна лінія електропередач - 0,4кВ
	Технічне водопостачання
	Побутова каналізація
	Мережа відведення дощових і талих вод

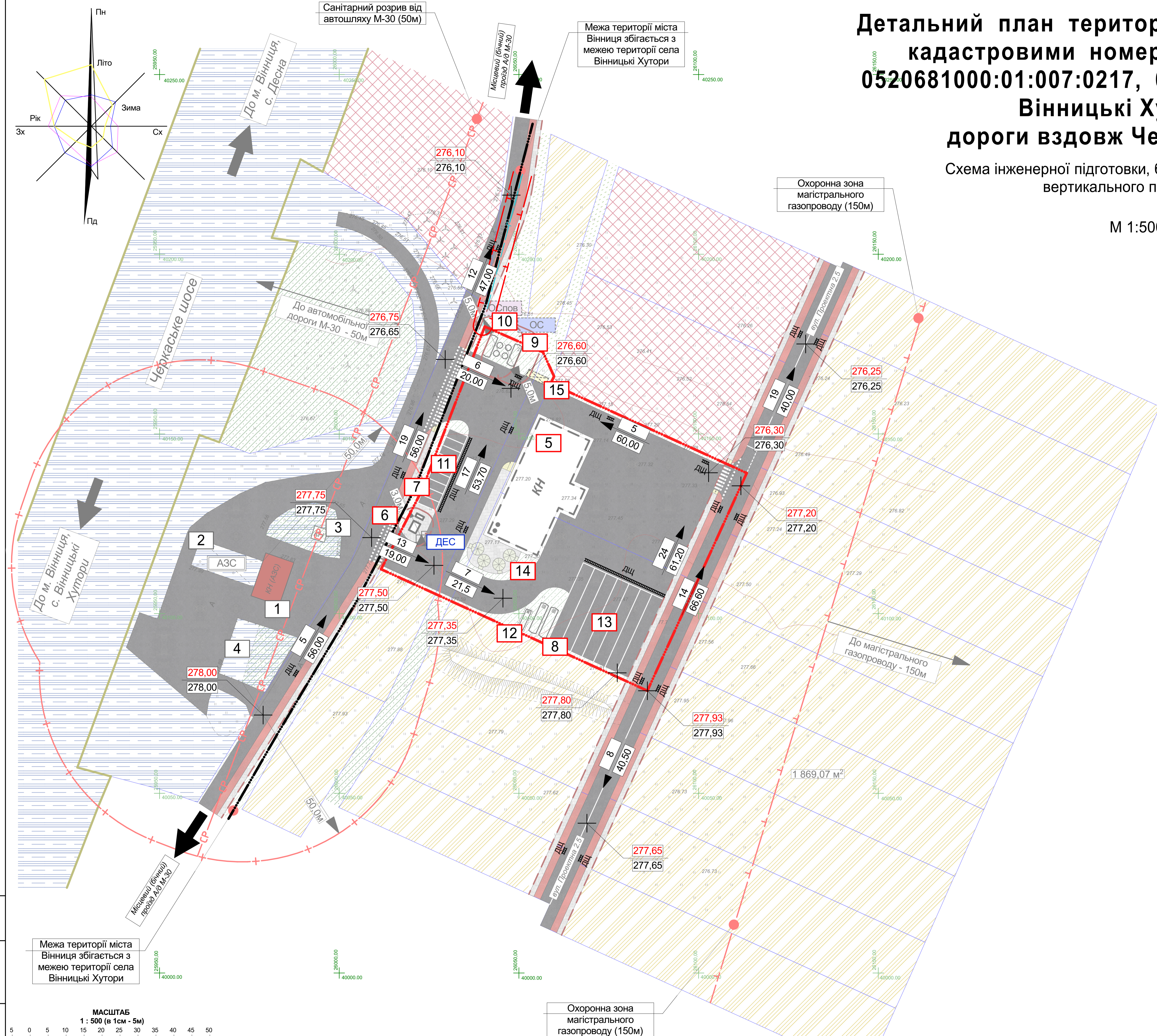
Примітки:
 1. План існуючого використання території та схема обмежень у використанні земель виконана на топографічній основі наданій замовником М 1:500.
 2. Межі обмежень у використанні земель нанесені відповідно до норм діючого законодавства.
 3. Межі земельних ділянок нанесені відповідно до Державного земельного кадастру.
 4. Межа м. Вінниці нанесена відповідно до постанови Верховної Ради України Про зміну і встановлення меж міста Вінниці і Вінницького району Вінницької області 13 травня 2015 року № 401-VII.
 5. Межа с. Вінницькі Хутори нанесена відповідно до проєкту землеустрою щодо зміни меж населеного пункту с. Вінницькі хутори, розробленого ДП "Вінницький науково-дослідний та проєктний інститут землеустрою", та затвердженого рішенням Вінницької районної ради Вінницької області №1100 від 24 грудня 2019 року.
 6. Межі населених пунктів нанесені відповідно до відомостей які внесені до Державного земельного кадастру.

19 - ДПТ - 2024					
Зм.	Кіп.уч.	Арх.	Нідок.	Підпис.	Дата
Розробив	Мальований				2024
Детальний план території М 1:500					
Детальний план території в межах земельних ділянок з кадастровими номерами: 0520681000:01:007:0142, 0520681000:01:007:0217, 0520681000:01:007:0091 в межах с. Вінницькі Хутори та дублюючої дороги вздовж Черкаського шосе м. Вінниці				Стадія	Архив
Схема інженерного забезпечення території				ДПТ	6
М 1:500				ТОВ "Просторове планування"	

Детальний план території в межах земельних ділянок з кадастровими номерами: 0520681000:01:007:0142, 0520681000:01:007:0217, 0520681000:01:007:0091 в межах с. Вінницькі Хутори та дублюючої дороги вздовж Черкаського шосе м. Вінниці

Схема інженерної підготовки, благоустрою території та вертикального планування

М 1:500



Експлікація будівель і споруд

№ за Планом	Назва	Поверх	Площа забудови	Примітки
Будівлі та споруди за межами території проєктування				
1	Автозаправна станція "АНР" (будівля операторської)	1	104,60	Ст. вогнестійкості - IIIа
2	Навіс над ПРК	1	140,40	
3	Нежитлова будівля, що входить до складу АЗС	1	14,00	
4	Підземні резервуари палива	підзем.		
Будівлі та споруди в межах території проєктування				
5	Будівля з адміністративними приміщеннями, сервісним центром обслуговування клієнтів, приміщенням пожежного поста та боксами з комп'ютерної діагностики електроніки автотранспортних засобів	2	525,00	Ст. вогнестійкості - II
6	Трансформаторна підстанція закритого типу	1	6,00	
7	Дизельгенератор	споруд.	2,00	
8	Група протипожежних резервуарів (150+150м³)	підзем.	60,00	
9	Очисні споруди господарської каналізації	підзем.	25,00	
10	Очисні споруди дощових і талих вод	підзем.	25,00	
11	Парковка на 9 автомобілів	-	135,00	
12	Резервуар технічного водопостачання (50м³)	-	15,00	
13	Парковка на 7 для великогабаритного автотранспорту	-	365,00	
14	Майданчик для відпочинку/очікування клієнтів	-	115,00	
15	Майданчик для збору ТПВ	-	10,00	

Техніко-економічні показники

№ за Планом	Назва	Од. вим.	Показник	Примітки
1	Будівля з адміністративними приміщеннями, сервісним центром обслуговування клієнтів, приміщенням пожежного поста та боксами з комп'ютерної діагностики електроніки автотранспортних засобів	м²	525,00	Ст. вогнестійкості - II
2	Висота будівлі	м	6	
3	Поверховість	пов.	2	
4	Кількість постів обслуговування	пост.	2	
5	Кількість робочих місць	місце	до 15	
6	Кількість паркувальних місць в тому числі для МГН	місце	15	
7	Майданчик для роздільного збору ТПВ	конт.	3	
8	Група протипожежних резервуарів	м³	300,00	
9	Резервуар технічного водопостачання	м³	50,00	
10	Відсоток забудови	%	до 30	

Примітки:

- План існуючого використання території та схема обмежень у використанні земель виконана на топографічній основі наданій замовником М 1:500.
- Межі обмежень у використанні земель нанесені відповідно до норм діючого законодавства.
- Межі земельних ділянок нанесені відповідно до Державного земельного кадастру.
- Межа м.Вінниці нанесена відповідно до постанови Верховної Ради України Про зміну і встановлення меж міста Вінниці і Вінницького району Вінницької області 13 травня 2015 року № 401-VII.
- Межа с. Вінницькі Хутори нанесена відповідно до проекту землеустрою щодо зміни меж населеного пункту с. Вінницькі хутори, розробленого ДП "Вінницький науково-дослідний та проєктний інститут землеустрою", та затвердженої рішенням Вінницької районної ради Вінницької області №1100 від 24 грудня 2019 року.
- Межі населених пунктів нанесені відповідно до відомостей які внесені до Державного земельного кадастру.

УМОВНІ ПОЗНАЧЕННЯ

Позн. іст.	Позн. проєкт.	Назва
Межі		
		Межі населених пунктів
		Межа території що проєктується (Межа ДПТ)
		Межі сформованих земельних ділянок
		Смуга відведення автомобільної дороги (М-30)

Функціональне призначення територій		
		Територія транспортної інфраструктури
		Територія громадського призначення
		Територія сільськогосподарського призначення
		Територія зелених насаджень спеціального призначення
		Територія зелених насаджень загального користування

Обмеження у використанні земель		
		Охоронна зона
		Санітарно-захисна зона
		Червоні лінії
		Санітарний розрив автошляху М-30

Будівлі та споруди		
		Будівля громадська (будівля АЗС)
		Навіс (навіс над ПРК)
		Не житлова будівля
		Проектна будівля
		Зона відпочинку (очікування для клієнтів)
		Контейнерний майданчик

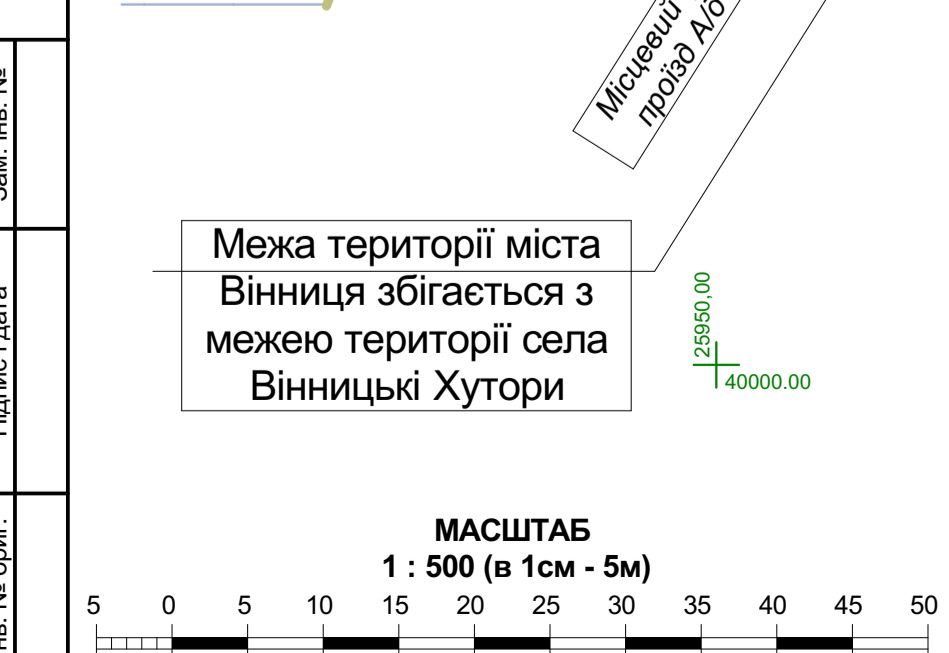
Вулиці та дороги		
		Вулиці та дороги із твердим асфальтобетонним покриттям
		Тротуари/ пішохідні доріжки
		Велосипедні доріжки
		Місця пониження тротуару для забезпечення потреб МГН
		Пішохідні та велосипедні переходи

Об'єкти дорожнього сервісу		
		Автозаправна станція

Інженерні споруди		
		Трансформаторна підстанція закритого типу
		Деельна електростанція
		Очисні споруди поверхневих стоків
		Очисні споруди господарської каналізації
		Група протипожежних резервуарів
		Резервуар технічного водопостачання

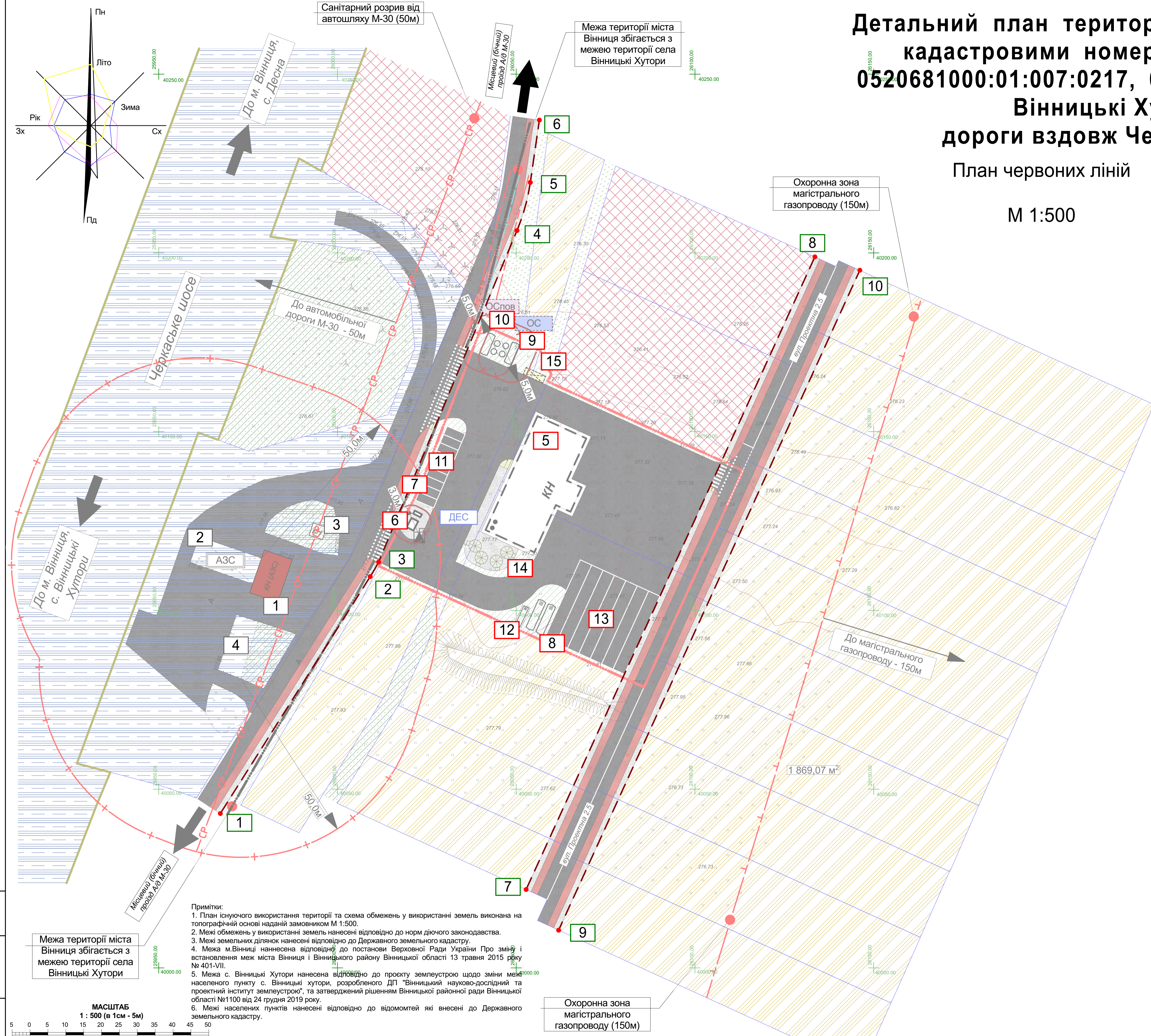
Елементи вертикального планування		
		Проектна (червона відмітка) поверхні покриття існуюча (чорна) відмітка поверхні покриття
		Ухил водотоку Напрямок водотоку
		Відстань між точками у метрах
		Дощоприймальна решітка

19 - ДПТ - 2024										
Детальний план території в межах земельних ділянок з кадастровими номерами: 0520681000:01:007:0142, 0520681000:01:007:0217, 0520681000:01:007:0091 в межах с. Вінницькі Хутори та дублюючої дороги вздовж Черкаського шосе м. Вінниці										
Зм.	Кітч.	Арх.	Нізок.	Підпис.	Дата.					
Розробив	МАЛЬОВАНІЙ	МАЛЬОВАНІЙ			2024					
Детальний план території						Стадія	Архив	Архив		
						ДПТ	7			
Схема інженерної підготовки, благоустрою території та вертикального планування М 1:500										
ТОВ "Просторове планування"										



Детальний план території в межах земельних ділянок з кадастровими номерами: 0520681000:01:007:0142, 0520681000:01:007:0217, 0520681000:01:007:0091 в межах с. Вінницькі Хутори та дублюючої дороги вздовж Черкаського шосе м. Вінниці

План червоних ліній
М 1:500



Експлікація будівель і споруд

№ за Планом	Назва	Поверх	Площа забудови	Примітки
Будівлі та споруди за межами території проектування				
1	Автозаправна станція "АНР" (будівля операторської)	1	104,60	Ст. вогнестійкості - IIIa
2	Навіс над ПРК	1	140,40	
3	Нежитлова будівл, що входить до складу АЗС	1	14,00	
4	Підземні резервуари палива	підзем.		
Будівлі та споруди в межах території проектування				
5	Будівля з адміністративними приміщеннями, сервісним центром обслуговування клієнтів, приміщенням пожежного поста та боксами з комп'ютерної діагностики електроніки автотранспортних засобів	2	525,00	Ст. вогнестійкості - II
6	Трансформаторна підстанція закритого типу	1	6,00	
7	Дизельгенератор	споруд.	2,00	
8	Група протипожежних резервуарів (150+150м³)	підзем.	60,00	
9	Очисні споруди господарської каналізації	підзем.	25,00	
10	Очисні споруди дощових і талих вод	підзем.	25,00	
11	Парковка на 9 автомобілів	-	135,00	
12	Резервуар технічного водопостачання (50м³)	-	15,00	
13	Парковка на 7 для великогабаритного автотранспорту	-	365,00	
14	Майданчик для відпочинку/очікування клієнтів	-	115,00	
15	Майданчик для збору ТПВ	-	10,00	

Техніко-економічні показники

№ за Планом	Назва	Од. вим.	Показник	Примітки
1	Будівля з адміністративними приміщеннями, сервісним центром обслуговування клієнтів, приміщенням пожежного поста та боксами з комп'ютерної діагностики електроніки автотранспортних засобів	м²	525,00	Ст. вогнестійкості - II
2	Висота будівлі	м	6	
3	Поверховість	пов.	2	
4	Кількість постів обслуговування	пост.	2	
5	Кількість робочих місць	місце	до 15	
6	Кількість паркувальних місць в тому числі для МГН	місце	15	
7	Майданчик для роздільного збору ТПВ	конт.	3	
8	Група протипожежних резервуарів	м³	300,00	
9	Резервуар технічного водопостачання	м³	50,00	
10	Відсоток забудови	%	до 30	

Каталог координат точок червоних ліній

№ Точки	Координати		Довжина	Кут повороту
1	40 043,19	25 967,24	78,42	32° 19' 20"
2	40 109,46	26 009,17	4,69	29° 47' 25"
3	40 113,53	26 011,50	100,48	22° 39' 56"
4	40 206,25	26 050,22	13,98	15° 28' 41"
5	40 219,72	26 053,95	17,61	8° 15' 32"
6	40 237,15	26 056,48		
7	40 021,93	26 052,77	194,53	24° 32' 06"
8	40 198,90	26 133,55		
9	40 010,55	26 061,86	202,93	24° 32' 12"
10	40 195,15	26 146,13		

УМОВНІ ПОЗНАЧЕННЯ

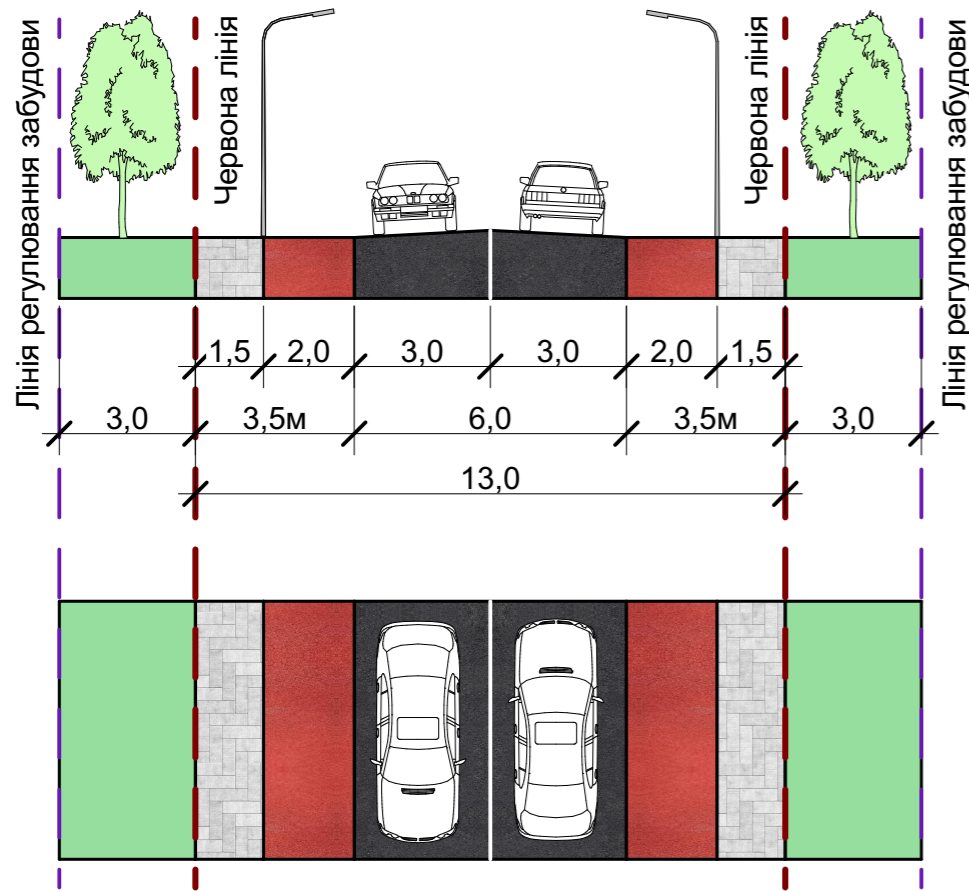
Позн. іст.	Позн. проєкт.	Назва
Межі		
		Межі населених пунктів
		Межа території що проєктується (Межа ДПТ)
		Межі сформованих земельних ділянок
		Смуга відведення автомобільної дороги (М-30)
Функціональне призначення територій		
		Територія транспортної інфраструктури
		Територія громадського призначення
		Територія сільськогосподарського призначення
		Територія зелених насаджень спеціального призначення
		Територія зелених насаджень загального користування
Обмеження у використанні земель		
		Охоронна зона
		Санітарно-захисна зона
		Червоні лінії
		Санітарний розрив автошляху М-30
Будівлі та споруди		
		Будівля громадська (будівля АЗС)
		Навіс (навіс над ПРК)
		Не житлова будівля
		Проектна будівля
		Зона відпочинку (очікування для клієнтів)
		Контейнерний майданчик
Вулиці та дороги		
		Вулиці та дороги із твердим асфальтобетонним покриттям
		Тротуари/ пішохідні доріжки
		Велосипедні доріжки
		Місця пониження тротуару для забезпечення потреб МГН
		Пішохідні та велосипедні переходи
Об'єкти дорожнього сервісу		
		Автозаправна станція
Інженерні споруди		
		Трансформаторна підстанція закритого типу
		Дезельна електростанція
		Очисні споруди поверхневих стоків
		Очисні споруди господарської каналізації
		Група протипожежних резервуарів
		Резервуар технічного водопостачання
Інженерні мережі		
		Мережі газопроводу

Примітки:
1. План існуючого використання території та схема обмежень у використанні земель виконана на топографічній основі наданій замовником М 1:500.
2. Межі обмежень у використанні земель нанесені відповідно до норм діючого законодавства.
3. Межі земельних ділянок нанесені відповідно до Державного земельного кадастру.
4. Межа м.Вінниця нанесена відповідно до постанови Верховної Ради України Про зміну і встановлення меж міста Вінниця і Вінницького району Вінницької області 13 травня 2015 року № 401-VII.
5. Межа с.Вінницькі Хутори нанесена відповідно до проекту землеустрою щодо зміни меж населеного пункту с.Вінницькі хутори, розробленого ДП "Вінницький науково-дослідний та проектний інститут землеустрою", та затверджений рішенням Вінницької районної ради Вінницької області №1100 від 24 грудня 2019 року.
6. Межі населених пунктів нанесені відповідно до відомостей які внесені до Державного земельного кадастру.

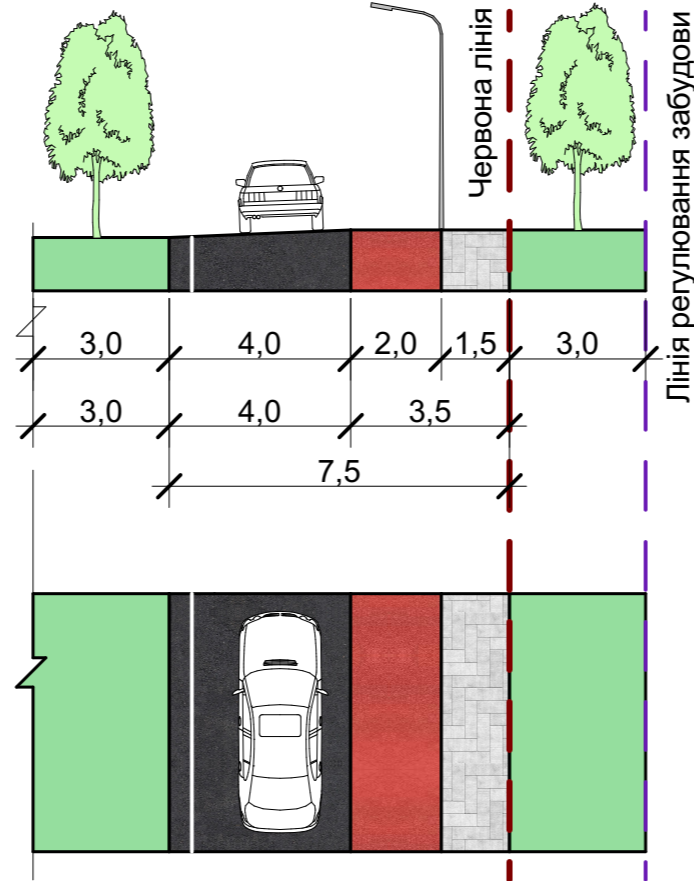
Зм.				Арх.				Підпис.				Дата.			
Кілич.				Мальований				2024				2024			
Розробив				Мальований				Детальний план території				19 - ДПТ - 2024			
								План червоних ліній М 1:500				ТОВ "Просторове планування"			

Детальний план території в межах земельних ділянок з кадастровими номерами: 0520681000:01:007:0142, 0520681000:01:007:0217, 0520681000:01:007:0091 в межах с. Вінницькі Хутори та дублюючої дороги вздовж Черкаського шосе м. Вінниці

1 - 1
Ж - Ж
Профіль житлової вулиці Проектна 2.5



2 - 2
П - П
Профіль місцевого (бічного) проїзду
А/Д М-30



Креслення поперечних профілів
М 1:100

Зам. інв. №	
Підпис і дата	
Інв. № ориг.	

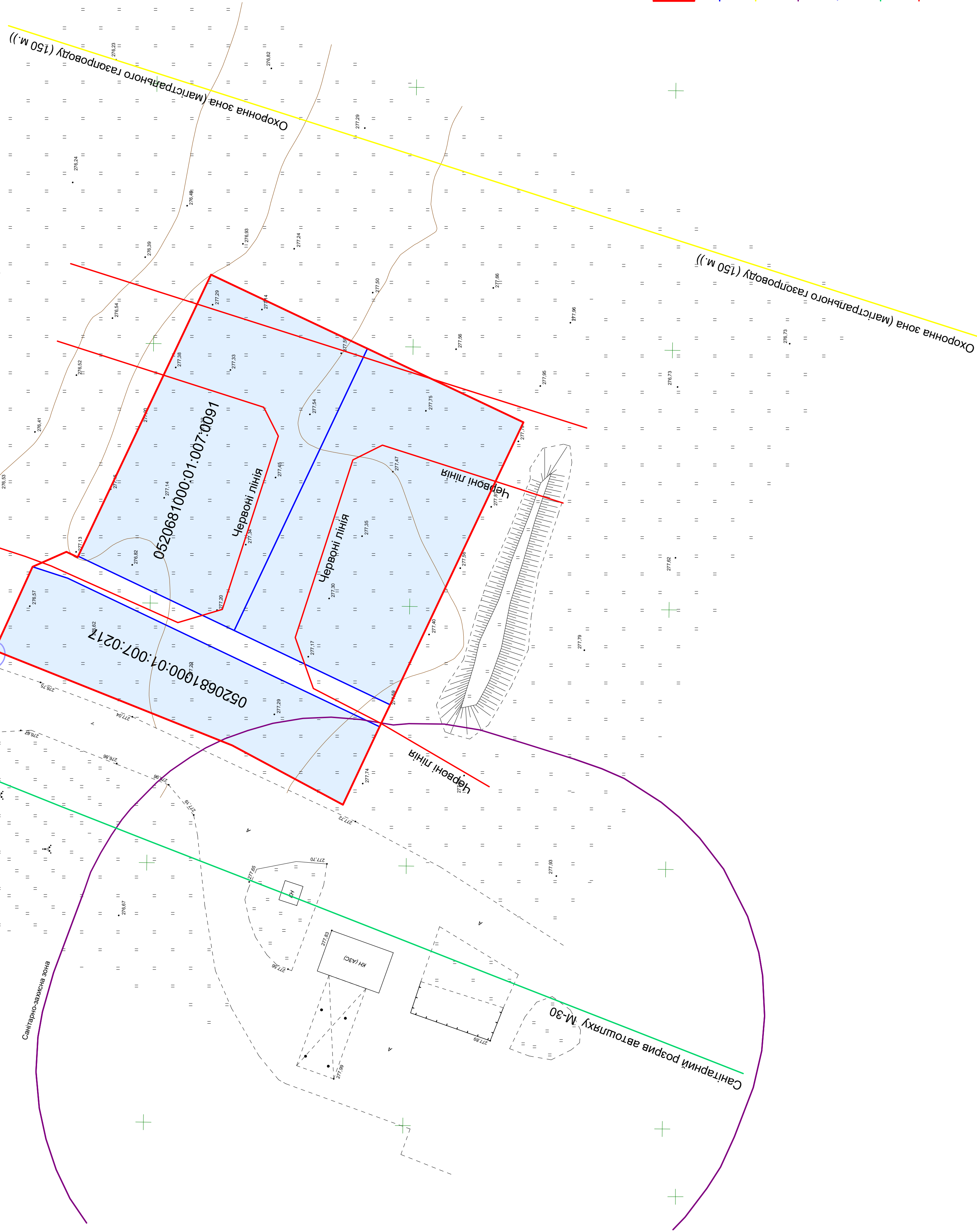
						19 - ДПТ - 2024			
						Детального плану території в межах земельних ділянок з кадастровими номерами: 0520681000:01:007:0142, 0520681000:01:007:0217, 0520681000:01:007:0091 в межах с. Вінницькі Хутори та дублюючої дороги вздовж Черкаського шосе м. Вінниці			
Зм.	Кіл.уч.	Арк.	Недок.	Підпис	Дата	Детальний план території	Стадія	Аркуш	Аркушів
							ДПТ	9	-
						Креслення поперечних профілів М 1:100	ТОВ "Просторове планування"		

Детальний план території в межах земельних ділянок з кадастровими номерами:

0520681000:01:007:0142, 0520681000:01:007:0217, 0520681000:01:007:0091 в межах с. Вінницькі

Хутори та дублюючої дороги вздовж Черкаського шосе м. Вінниця

План сучасного використання земель за формою власності із зазначенням категорій та виду цільового призначення, з урахуванням наявних обмежень та обтяжень
Масштаб 1:500



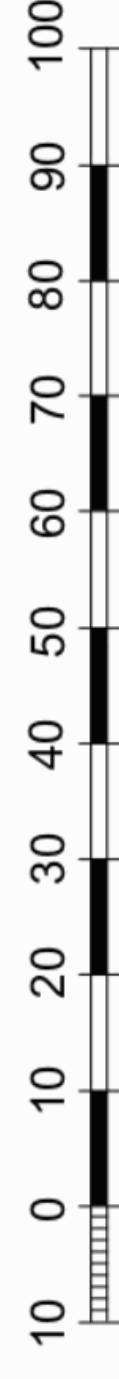
Таблиця сучасного використання земель за формою власності із зазначенням категорій та виду цільового призначення, з урахуванням наявних обмежень та обтяжень

№ земельної ділянки	Земельна ділянка (за наявності кадастровий номер)	Форма власності	Категорія земель	Вид цільового призначення земель	Наявні обмеження у використанні земельної ділянки	Площа земельної ділянки, га
1	0520681000:01:007:0142	Не визначено	200 Землі житлової та громадської забудови	03.07 Для будівництва та обслуговування будівель торгівлі	06.01.1 – Території в червоних лініях	0,2000
2	0520681000:01:007:0217	Не визначено	100 Землі сільськогосподарського призначення	01.03 Для ведення особистого селянського господарства	01.07 – Охоронна зона навколо інженерних комунікацій 03.01 – Санітарно захисна зона навколо об'єкта	0,1225
3	0520681000:01:007:0091	Не визначено	200 Землі житлової та громадської забудови	03.07 Для будівництва та обслуговування будівель торгівлі	06.01.1 – Території в червоних лініях	0,2000
4	Землі комунальної власності	-	-	-	03.01 – Санітарно захисна зона навколо об'єкта 06.01.1 – Території в червоних лініях	0,0336

Умовні позначення

- Межа території розроблення детального плану
- Земельні ділянки внесені в Державний земельний кадастр
- Охоронна зона (магістрального газопроводу (150 м.))
- Санітарно-захисна зона навколо об'єкта
- Охоронна зона (навколо газу)
- Санітарний розрив автошляху М-30
- Території в червоних лініях

Масштаб 1:500 (в 1 см - 5 м)



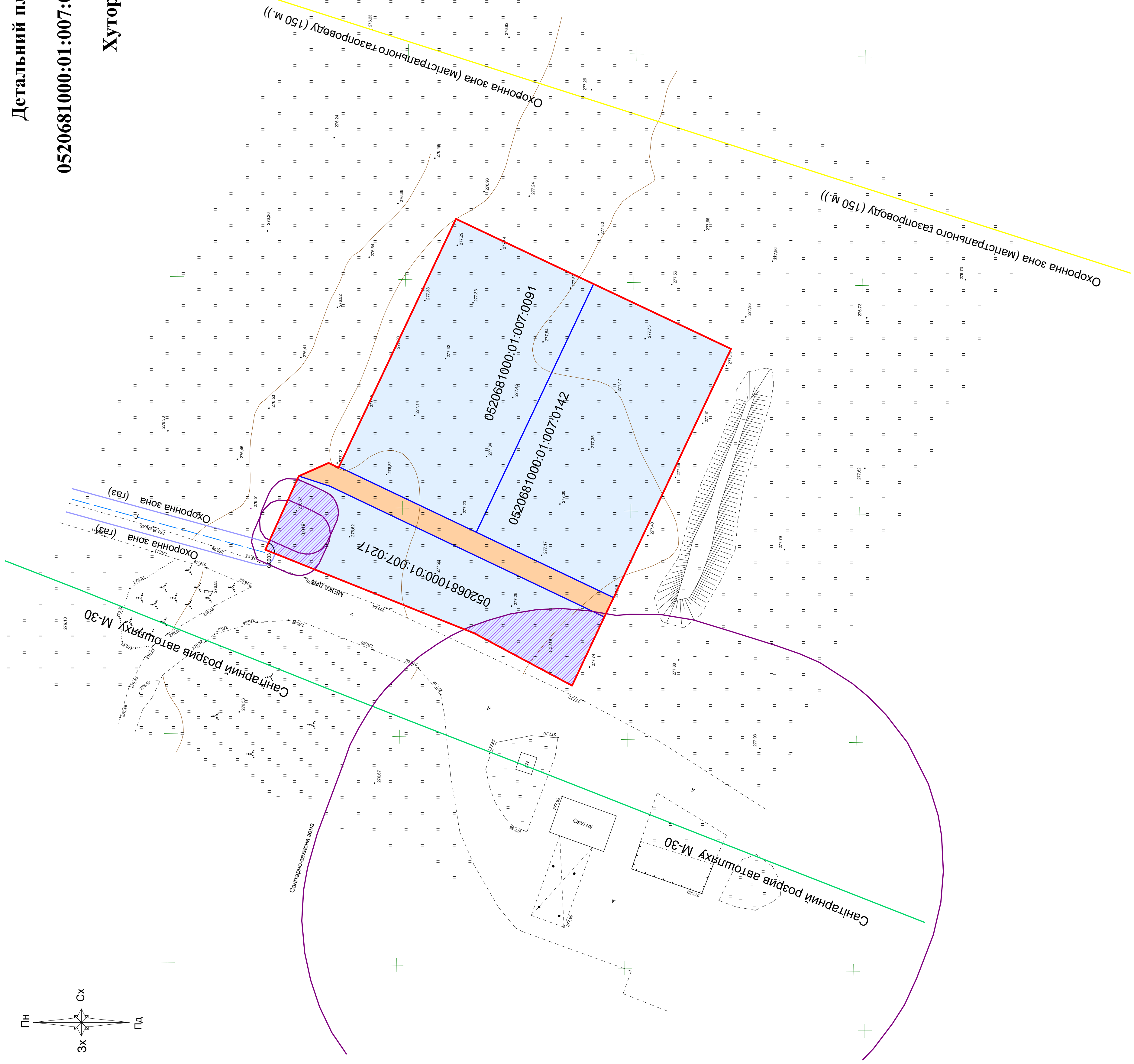
19-ДПТ-2024			
ГАП	Малювання		
Інж.землев. Бінковський	2024		
Детальний план території в межах земельних ділянок з кадастровими номерами: 0520681000:01:007:0142, 0520681000:01:007:0217, 0520681000:01:007:0091 в межах с. Вінницькі; Хутори та дублюючої дороги вздовж Черкаського шосе м. Вінниця			
Стаття	Аркусш	Аркусшів	
Детальний план території		ДПТ	10
План сучасного використання земель за формою власності із зазначенням категорій та виду цільового призначення, з урахуванням наявних обмежень та обтяжень		ТОВ "Просторове планування" Масштаб 1:500	

Детальний план території в межах земельних ділянок з кадастровими номерами:

0520681000:01:007:0142, 0520681000:01:007:0217, 0520681000:01:007:0091 в межах с. Вінницькі

Хутори та дублюючої дороги вздовж Черкаського шосе м. Вінниця

План обмежень у використанні земель, відомості про які підлягають внесенню до Державного земельного кадастру на підставі розробленої містобудівної документації
Масштаб 1:500



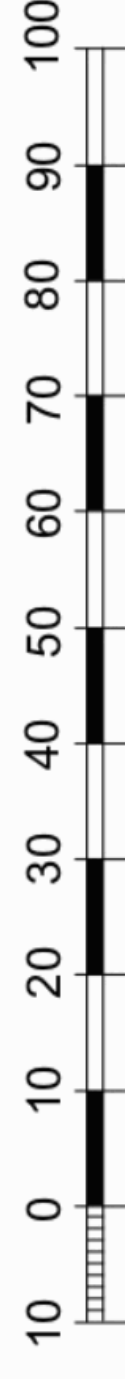
Перелік обмежень у використанні земельних ділянок

№ земельної ділянки	Земельна ділянка (за наявності кадастровий номер)	Наявні обмеження у використанні земельної ділянки
1	0520681000:01:007:0142	—
2	0520681000:01:007:0217	01.07 – Охоронна зона навколо інженерних комунікацій - 0,0003 га; 03.01 – Санітарно захисна зона навколо об'єкта - 0,0278 га;
3	0520681000:01:007:0091	—
4	Землі комунальної власності	03.01 – Санітарно захисна зона навколо об'єкта - 0,0001 га

Умовні позначення

- Межа території розроблення детального плану
- Земельні ділянки внесені в Державний земельний кадастр
- Землі комунальної власності
- Охоронна зона (магістрального газопроводу (150 м.))
- Санітарно-захисна зона навколо об'єкта
- Охоронна зона (навколо газу)
- Санітарний розрив автошляху М-30

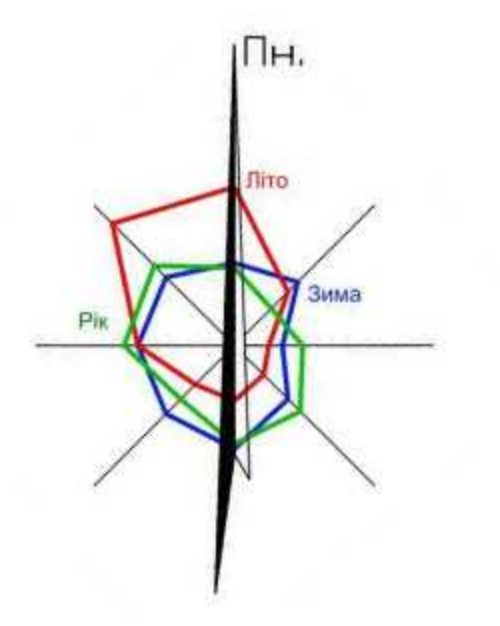
Масштаб 1:500 (в 1 см - 5 м)



ГАП	Малювання	2024	Детальний план території в межах земельних ділянок з кадастровими номерами: 0520681000:01:007:0142, 0520681000:01:007:0217, 0520681000:01:007:0091 в межах с. Вінницькі; Хутори та дублюючої дороги вздовж Черкаського шосе м. Вінниця
Інж.земельн.	Бірюковський	2024	
Стаття	Аркус	ДПТ	11
Аркусів	Детальний план території	Аркусів	-
План обмежень у використанні земель, відомості про які підлягають внесенню до Державного земельного кадастру на підставі розробленої містобудівної документації Масштаб 1:500			
ТОВ "Просторове планування"			

Експлікація будівель і споруд					
№ п/п	Назва	Примітки	№ п/п	Назва	Примітки
1. Установлення інженерних, вивільнених ділянок, інженерних мереж					
1.1	Будівля спеціального радіотехнічного управління	км.	5.13	Торговельний комплекс	проект
1.2	Телевізійна "Вежа"	км.	5.14	Склад будівельних матеріалів	проект
1.3	Промисловий об'єкт	км.	5.15	Промисловий об'єкт	проект
1.4	Промисловий об'єкт	км.	5.16	Мельниця	проект
1.5	Водонапірна вежа	км.	5.17	Мельниця спеціального призначення	проект
1.6	Адміністративна будівля	км.	5.18	Об'єкт побутового обслуговування	проект
1.7	Адміністративна будівля (співоче радіо)	проект	5.19	Грибний комплекс (м'як., гриби, трішки, сирна, маринади)	проект
2. Зонавання сільськогосподарського призначення					
2.1	Новозелені - великий комплекс із стадіоном	реконст.	6.1	Об'єкти комунального господарства	проект
2.2	Новозелені - великий комплекс при регіональній організації	км.	6.2	Кладовий традиційного призначення	проект
2.3	Міська площа	км.	6.3	Кладовий традиційного призначення	проект
2.4	Ділянка для промислової забудови	км.	6.4	Пр.	проект
2.5	Промислова площа	проект	6.5	Пляж діляк	проект
2.6	Ділянка для спеціального призначення	проект	6.6	Пляж діляк	проект
2.7	Ділянка для спеціального призначення	проект	6.7	Кладовий традиційного призначення	проект
3. Установлення лінійних об'єктів, інженерно-технічних мереж та споруд					
3.1	АЗС	км.	7.1	ТТКП	км.
3.2	Водонапірна вежа	км.	7.2	Газопровідний пункт	км.
3.3	Водонапірна вежа	км.	7.3	Водонапірна вежа	км.
3.4	Автомобільна заправка	км.	7.4	Водонапірна вежа	км.
3.5	АЗС	км.	7.5	Водонапірна вежа	км.
3.6	АЗС	км.	7.6	Водонапірна вежа	км.
3.7	Спортивний комплекс	проект	7.7	Водонапірна вежа	км.
3.8	Водонапірна вежа	проект	7.8	Водонапірна вежа	км.
4. Установлення культурних, культурно-меморіальних об'єктів					
4.1	Будівля культури	км.	8.1	Варіантний об'єкт У планування (варіантне призначення)	км.
4.2	Бібліотека	км.	8.2	Варіантний об'єкт У планування (обробка середнього мейн)	км.
4.3	Церква	км.	8.3	Варіантний об'єкт У планування (вт. категорійної площі)	км.
4.4	Музейний комплекс	км.	8.4	Варіантний об'єкт У планування (обробка середнього мейн)	км.
4.5	Будівля культурно-меморіальна (пам'ятник)	км.	8.5	Варіантний об'єкт У планування (обробка середнього мейн)	км.
4.6	Церква	проект	8.6	Варіантний об'єкт У планування (об'єкт варіант)	км.
4.7	Комплекс будівель культурно-меморіальних	проект	8.7	Варіантний об'єкт У планування (обробка варіант)	км.
5. Паркострої, громадські заклади та побутові об'єкти					
5.1	Знак туристичний	км.	8.8	Варіантний об'єкт У планування (варіантне призначення)	км.
5.2	Знак громадського призначення	км.	8.9	Варіантний об'єкт У планування (обробка варіант)	км.
5.3	Паркострої	км.	8.10	Варіантний об'єкт У планування (варіантне призначення)	км.
5.4	Готель	км.	8.11	Варіантний об'єкт У планування (варіантне призначення)	км.
5.5	Сад	км.	8.12	Варіантний об'єкт У планування (варіантне призначення)	км.
5.6	Знак туристичний	км.	8.13	Варіантний об'єкт У планування (варіантне призначення)	км.
5.7	Автомобільна заправка	км.	8.14	Спеціалізований торговельно-сервісний об'єкт	проект
5.8	Торговельно-сервісний комплекс	проект	8.15	Варіантний об'єкт У планування (варіантне призначення)	км.
5.9	Майдан	проект	9.1	Об'єкти доріжного сервісу	проект
5.10	Автомобільна заправка	км.	9.2	Станція технічного обслуговування автомобілів	км.
5.11	Торговельно-сервісний комплекс	проект	9.3	Автомобільна заправка	км.
5.12	Торговельно-сервісний комплекс	проект	9.4	Автомобільна заправка	км.
			9.5	Станція технічного обслуговування автомобілів	проект

Детальний план території в межах земельних ділянок з кадастровими номерами: 0520681000:01:007:0142, 0520681000:01:007:0217, 0520681000:01:007:0091 в межах с. Вінницькі Хутори та дублюючої дороги вздовж Черкаського шосе м. Вінниці



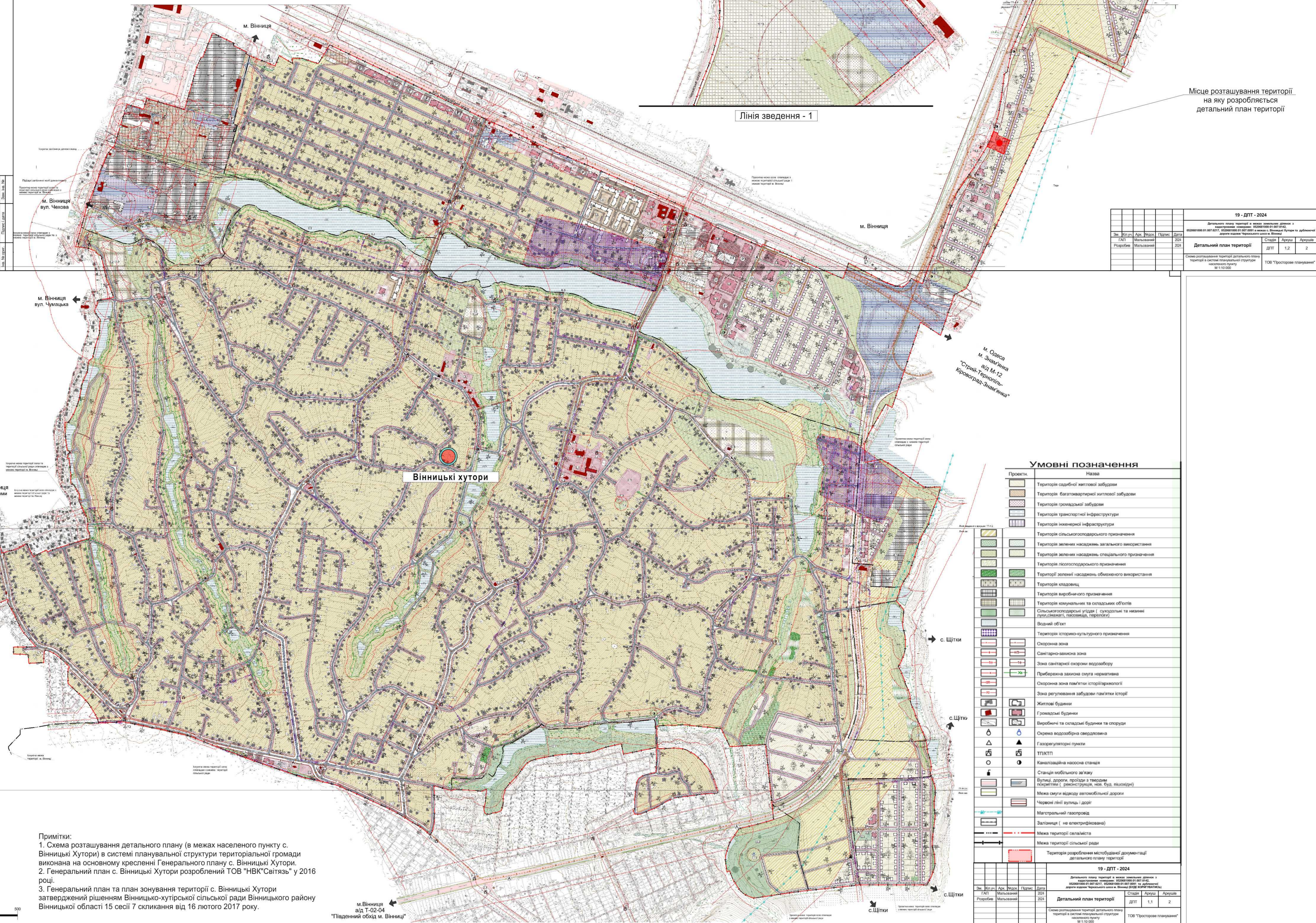
Лінія зведення - 1

Схема розташування території детального плану території в системі планувальної структури населеного пункту

М 1:10 000

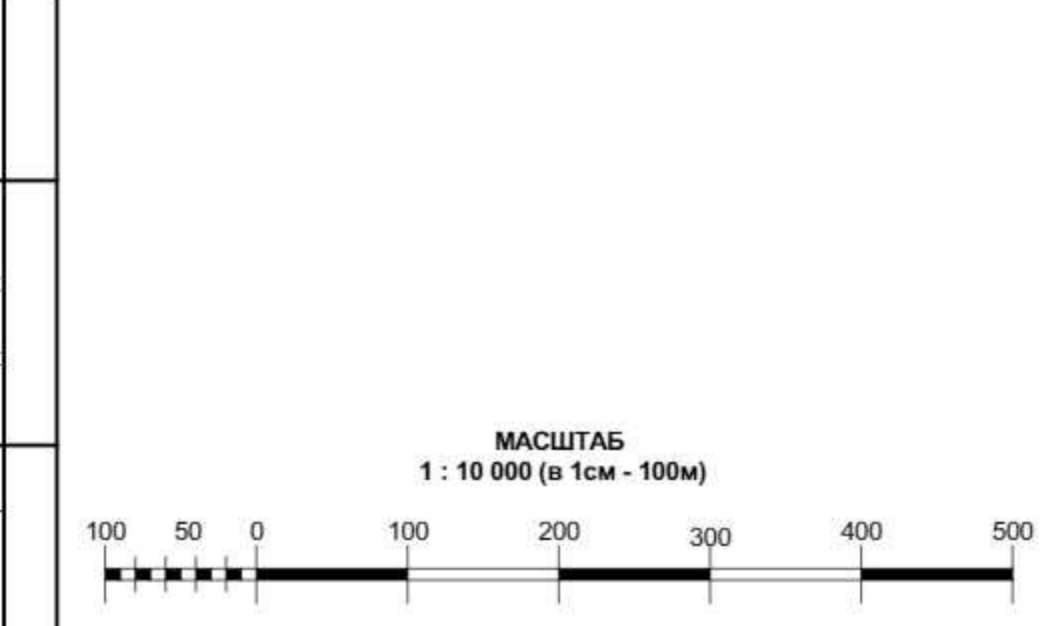


Місце розташування території на яку розробляється детальний план території



19 - ДПТ - 2024				
№	Ім'я	Ас.	Розр.	Дата
1	Мальований	Мальований	2024	2024
2	Мальований	Мальований	2024	2024

Умовні позначення	
Проекти	Назва
[Symbol]	Територія особистої житлової забудови
[Symbol]	Територія багатоквартирної житлової забудови
[Symbol]	Територія громадської забудови
[Symbol]	Територія транспортної інфраструктури
[Symbol]	Територія інженерної інфраструктури
[Symbol]	Територія сільськогосподарського призначення
[Symbol]	Територія зелених насаджень загального використання
[Symbol]	Територія зелених насаджень спеціального призначення
[Symbol]	Територія лесогосподарського призначення
[Symbol]	Територія земельні насадження об'єктного використання
[Symbol]	Територія кладовищ
[Symbol]	Територія виробничого призначення
[Symbol]	Територія комунальних та сільських об'єктів
[Symbol]	Сільськогосподарський угіддя (суходольні та низинні зарослі, пасовища, сирогови)
[Symbol]	Водний об'єкт
[Symbol]	Територія історико-культурного призначення
[Symbol]	Охоронна зона
[Symbol]	Світло-звисока зона
[Symbol]	Зона світлової охорони надобору
[Symbol]	Прибережна захисна смуга нормативна
[Symbol]	Охоронна зона пам'ятки історико-культурної
[Symbol]	Зона регулювання забудови пам'ятки історії
[Symbol]	Житлові будинки
[Symbol]	Громадські будинки
[Symbol]	Варіантні та сільські будинки та споруди
[Symbol]	Окрема водонапірна свердловина
[Symbol]	Газорегулювальні пункти
[Symbol]	ТТКП
[Symbol]	Каналізаційна насосна станція
[Symbol]	Станція мобільного зв'язку
[Symbol]	Вуллиця, доріжки, проїзди в твердому покритті (асфальт, бетон, брук, плитковий)
[Symbol]	Межа смуги відстою автомобільної дороги
[Symbol]	Червона ліній вулиць і доріг
[Symbol]	Магістральний газопровід
[Symbol]	Запони (не електрифіковані)
[Symbol]	Межа території сільгосп
[Symbol]	Межа території сільської ради
[Symbol]	Територія розроблення мистобудівної документації



Примітки:
 1. Схема розташування детального плану (в межах населеного пункту с. Вінницькі Хутори) в системі планувальної структури територіальної громади виконана на основному кресленні Генерального плану с. Вінницькі Хутори.
 2. Генеральний план с. Вінницькі Хутори розроблений ТОВ "НВК"Світязь" у 2016 році.
 3. Генеральний план та план зонування території с. Вінницькі Хутори затверджені рішенням Вінницько-хутірської сільської ради Вінницького району Вінницької області 15 сесії 7 скликання від 16 лютого 2017 року.

19 - ДПТ - 2024				
№	Ім'я	Ас.	Розр.	Дата
1	Мальований	Мальований	2024	2024
2	Мальований	Мальований	2024	2024